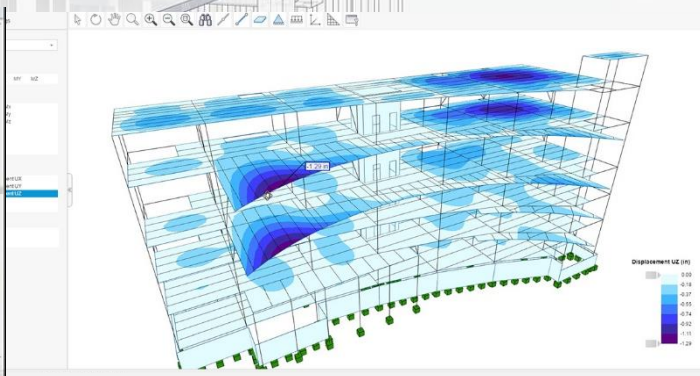
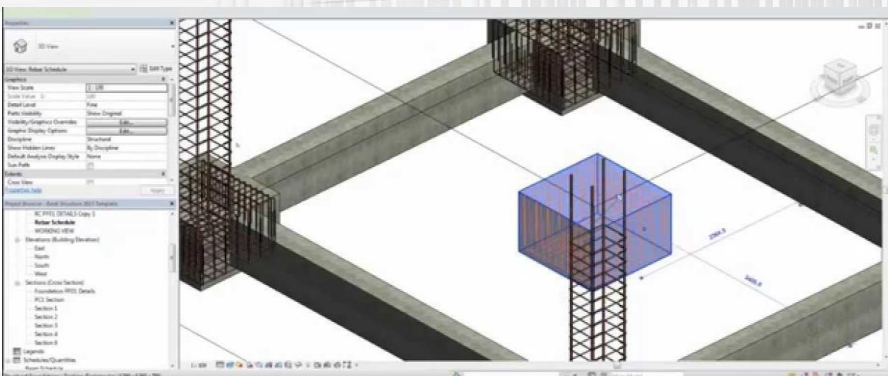




# BUILDING INFORMATION MODELING CON REVIT



**19-20-26-27 Gennaio 2018**

**BEST WESTERN HOTEL FERRARI**

**Via Nazionale delle Puglie, 349 - 80030 San Vitaliano (NA)**

## **Mod.1 Introduzione al Building Information Modeling (BIM)**

**4 ore**

Introduzione alla metodologia

BIM Levels of Detail (LOD),

Maturity Levels

Le figure professionali: BIM Manager, BIM Coordinator, BIM Leader, BIM Technician

Normativa e protocolli BIM: PAS e UNI

Il BIM e il Construction Management

Il BIM per il Facility Management

## **Mod.2 Introduzione al software Revit**

**4 ore**

Concetti base di progettazione BIM

L' interfaccia grafica della piattaforma Revit

I modelli di lavoro Disegno 2d parametrico e differenze con AutoCAD

Interazione con Autocad

Inserimento e collegamento di un file DWG in Revit

Gli oggetti di Revit: muri porte finestre, pavimenti, tetti, i corrispondenti Elementi strutturali

La superficie topografica

## **Mod.3 Componenti - Strutture – Materiali - Oggetti BIM**

**8 ore**

Richiamo al concetto di famiglia: famiglie di sistema, e famiglie caricabili. Creazione dei Livelli

Inserimento di Muri strutturali, pilastri e colonne strutturali, solai Creazione di un edificio multipiano e copia degli elementi nei livelli

Definizione dei materiali per gli elementi strutturali e uso dei parametri fisici

Creazione di Muri personalizzati e multistrato

Creazione di Solai e Tetti personalizzati e multistrato

Caricamento di famiglie personalizzate di pilastri e colonne.

Concetti legati alla personalizzazione delle Famiglie

Portali per gli Oggetti BIM e loro utilizzo

## Mod.4 Rendering

3 ore

Il rendering in Revit  
Parametri Autodesk Raytracer  
Materiali per il Physical Based Rendering (PBR)  
Esportazione in software esterni

## Mod.5 Quotature - Sezioni – Tavole Tecniche

5 ore

Lavorare con I Link  
Lavorare con I Workset  
Quotatura delle piante  
Note Chiave e Commenti  
Creazione di famiglie Etichette Quote  
Creazione di Prospetti e Sezioni, Spaccati, Viste prospettiche  
Filtri Vista  
Modelli Di Vista  
View Range E Riquadri Di Sezione Auto section box  
Visualizzazione per Prospetti e Sezioni  
Creazione, personalizzazione e composizione delle tavole tecniche  
Stampa delle tavole,  
Creazione di dettagli costruttivi per strutture e armature  
Tabelle di computo. Etichettatura di travi e pilastri.  
Gestione e Stampa della documentazione di progetto  
Impaginazione in tavole di progetto delle viste  
Creazione di viste di dettaglio  
Componenti di dettaglio  
Dettagli ripetuti  
Visualizzazione e visibilità grafica del progetto  
Stampa della documentazione progettuale

## Mod.6 Simulazione Energetica

2 ore

La simulazione energetica in Revit

Analisi dei carichi di riscaldamento e raffrescamento

## Mod.7 Elementi Strutturali

2 ore

Creazione di elementi strutturali personalizzati (pilastri e travi)

Uso di elementi strutturali personalizzati nel progetto

Creazione di nuovi cataloghi di tipi di travi, sistemi di travi, travi reticolari, controventi, fondazioni muro, plinti, platee

Le connessioni strutturali per l'acciaio

Disegno di strutture in c.a.

## Mod.8 BIM per la gestione della commessa - Navisworks

4 ore

Il BIM per la gestione della commessa

Controllo di quantità e costi nella gestione di fasi di cantiere e varianti Integrazione tra modello BIM e cronoprogramma lavori

Gestione documentale della commessa

La verifica delle interferenze

Correzione delle interferenze

## DOCENTI

### Ing. ANTONIO SALZANO

BIM Manager presso  
Future Environmental Design s.r.l.s.  
e Ricercatore presso  
Dipartimento Di Strutture Per  
L'ingegneria E L'architettura  
dell'Università  
degli Studi di Napoli Federico II

### Ing. ANTONIO IANNIELLO

BIM Coordinator presso  
Future Environmental Design s.r.l.s.

### Dott.Ing. VINCENZO CARBONE

Resp. Sicurezza e Servizi Tecnologici  
Presso Noesi Evolution Srl  
Unipersonale